

شركة شحرور للرخام والديكور
لتصميم الرخام التركي



كتالوج الشركة



شركة شهور للإقام والمكوار
تخصصنا في تقديم الخدمات العقارية المتميزة في كافة المدن والقرى السياحية
وتتمتعنا بالاعتماد على الخبرات والطاقات البشرية المتميزة في كافة المجالات



عن الشركة

نحن في شركة شحرور للرخام نقدم لعملائنا أفضل أنواع الرخام أيضاً يمكننا تصدير منتجاتنا إلى جميع أنحاء العالم.

تأسست الشركة في عام 1990 في الجمهورية العربية السورية في مدينة حلب .
تمتلك الشركة فريق مختص من المهندسين وخبراء في مجال التصميم .
مع توسع نطاق العمل وزيادة الطلب على منتجاتها انتقل نشاط ومركز الشركة إلى تركيا لتلبية احتياجات عملائها .
تعتبر شركة شحرور للرخام المورد الرئيسي للعديد من المشاريع التجارية والسكنية .
تتميز بسمعتها الجيدة لدى العملاء جعلها مصدر ثقة في مجال الاستيراد والتصدير .
نهدف للوصول لأعلى جودة في تقديم خدماتنا عبر توسيع وزيادة عدد شركائنا في كافة دول العالم .

شركة شحرور للرخام تسعى لتكون أولى الشركات السورية الخبيرة والمميزة في مجال البناء والإكساء، وأن تكون السبّاقة في إنتاج أجود أنواع الرخام في العالم، تحرص على تقديم أفضل الحرفيين والخبراء وتلبية احتياجات عملائها في الشرق الأوسط والعالم، تسهل عملية الاختيار لعملائها من خلال جمعها كافة أصناف الرخام التركي في شركة واحدة وتوزع كافة أحجار الرخام المصنوع بجودة عالية للشركات لخلق علاقات استراتيجية مدى الحياة وإرضاء عملائها هدفها الرئيسي .



منتجاتنا



رخام بوردور بيج

يعتبر رخام بوردور اكستر، بأنه من أفضل أنواع الرخام التركي، وتتنوع أنواعه مثل كريم ما ربل لؤلؤ البحر الأبيض المتوسط، ويتميز بلمسه الناعم وبريقه الجيد واحتوائه على خصائص فيزيائية ممتازة، ويستخدم بكثرة في المعارض والقاعات، والصالات الضخمة والمنازل حي يعطي طابع فخامي ومنظر أيق للمعارض والمنازل.

لونه الكريمي المميز جعل بالإمكان دمج مع أي نوع من أنواع الرخام التركي مهما كان لونه، حيث يمنح المكان أناقة وذوق رفيع ومميز تتوفر لدينا كافة المقاسات لكافة متطلبات العمل وبكميات كبيرة لأصحاب المشاريع الخاصة والكبيرة هدفنا إرضائكم وتقديم الأفضل لكم .





يستخدم الرخام ذا اللون البيج الفاتح في الكثير من مشاريع البناء المهمة داخل تركيا وخارجها، حيث يستخدم نمط الكلاسيك والنمط الأحفوري بشكل أقل، ويتم تعبئة وتغليف البضائع بشكل محكم بطريقة تحفظه من الكسر.





رخام سرايا مارفل

بلوك كتل، كريم مارفيل، رخام تركي اكستر متوفرة بجميع الألوان والأحجام.

تتنوع الأشكال والألوان والأنواع ويمتلك خصائص فيزيائية مما يجعله غير قابل لامتصاص المواد الصلبة ومقاوم للماء والرطوبة .

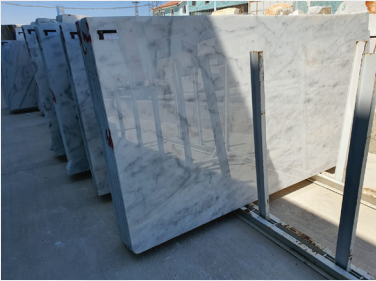


نعمل على توفير كافة أنواع الرخام وبجودة عالية ونخبة ممتازة لعملائنا ونسعى للانتشار وتوفيرها لجميع دول العالم .



رنگام کارا





رخام كرارا الخيار الأفضل لأصحاب المنازل حيث يعطي مظهر جميل للأماكن التي يستخدم فيه ويخلق نمط طبيعيا جميلاً أتيق، ويتميز بأنه لا يحتوي الكثير من المواد الاصناعية .



له شهرة عالمية في سوق الرخام الأبيض في موعلا التركية، حيث أن أفخم أنواع الرخام الأبيض عالي الجودة من المنتجات الشهيرة عالميا الموجودة في إيطاليا وكرارا التركية. من كرارا في إيطاليا وكرارا التركية

ما هي عيوب رخام كرارا التركي؟



يعتبر من الأنواع التي تتميز بأنه كثيف ومسامي نسبيا مما يجعله متينا ومقاوم للبقع. لكن لديه بعض العيوب حيث أنه يتكون من كربونات أو كربونات المغنيسيوم، التي تتفاعل مع الكالسيوم نفس المكون المستخدم في مضادات الحموضة مثل Tums

ما يسمح لسائل المطبخ الحمضي مثل عصير الليمون أو الخل من نقش الرخام، مما يجعل الرخام له أثر أبيض شاحب مع تآكل سطحه قليلاً، ولكن يمكن معالجته بالمواد الحديثة التي لا تترك أثر لذلك لا يفضل استخدامه في المطابخ. لكنه قد يكون الخيار الأفضل لاستخدامه للأرضيات غرف المعيشة، غرف النوم، والشرفات، والباحات، والسلالم، والممرات والعديد من المناطق الداخلية في منزلك.



ما هي الألوان التي تتناسب مع بلاط الأرضيات؟!

نعم يمكننا استخدامه لأن الرخام الأبيض يعتبر الخيار الأفضل لجميع تصاميم الديكور حيث يتميز بجماله وعروقه الرمادية المميزة، ويشتهر هذا النوع بإدراجه في العديد من الديكورات وهو متوفر بكافة الأحجام من رخام الألواح وترايبع أرضيات رخام، ويستخدم في العديد من المنتجات الفاخرة والمطابخ العالمية بسبب مقاومته للبقع وسطحه غير المسامي والموحد، وخصائصه المضادة للبكتيريا وسهل التنظيف .





كيف تختار الرخام الأبيض من بين العديد من الخيارات ؟





سنتعرف على الفرق بين كل من الرخام كمال باشا
ورخام كرازه ورخام كلكتا يعتبر رخام كرازه بأنه من
أكثر أنواع الرخام التركي شهرة ورواجاً لأنه يحتوي
على بياض ناصع وبياض دافئ وأبيض رمادي، وخاصة
عندما يتعلق الأمر باختيار الخطوط الجميلة والطبيعية
والمتعرجة المتشابكة في الحجر الطبيعي وهي عبارة
عن صفائح تبلور معدنية في الصخور



أهم النصائح للحفاظ على مظهره ولمعانه:



يجب إغلاقه بانتظام بمواد عازلة، والابتعاد عن استخدام الخل وعصير البرتقال والكاكاو والقهوة حيث أنها قابلة للتفاعل عند تعرضها لأي حمض مما يسبب يصيب الرخام بالنقش لذلك يجب طلاؤها بمادة عازلة على السطح بحيث تمنع الحمضيات من التسرب إليها عند استخدامها .
نوصي به وباستعماله لأنه مقاوم للبقع ومقاوم للخدش ويتحمل درجات حرارة عالية ومنخفضة وهو من أهم المنتجات الموصى بها في رخام الأرضيات .





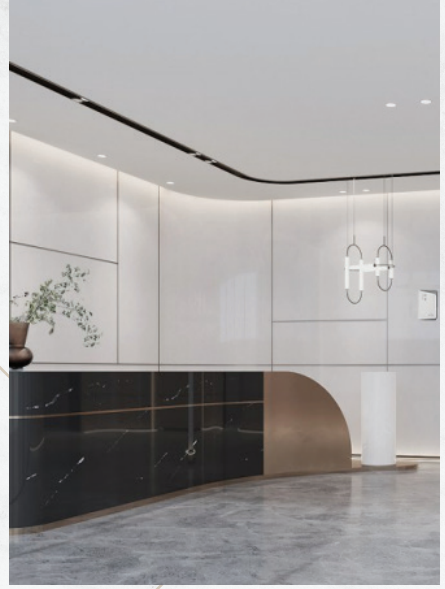


رخام

تنـدرا



يتميز رخام تندرا باللون الرمادي والمتانة والقوة والصلابة، حيث أنه سهل التنظيف، يستخدم في المطابخ والممرات والجدران، يصلح لجميع أنواع الديكورات والصالات والمحلات التجارية، وهناك العديد من الأنواع والألوان كاللون الغامق والفاتح .



تتميز المحاجر التركية بأنها تراعي المواصفات التركية للمنتج سواء كان رخام أو جرانيت مما جعل زيادة فرصة المحاجر في تركيا للتصدير إلى السوق الأوروبية أكثر طلباً لتقارب المواصفات القياسية للرخام بين تركيا وأوروبا حيث يشرف على تطبيق المواصفات معهد المواصفات التركي ويعتبر سوق الرخام المسؤول على تنظيم هذا الأمر بشكل متقن وجيد.





يشتهر هذا النوع من الرخام بإمكانية دمجه في العديد من الديكورات



رخام كمال باشا

يتميز رخام كمال باشا بخطوط رمادية خفيفة وبالمتانة والقوة والصلابة، حيث يستخدم في أرضيات الممرات والمطابخ والحوائط، وهناك أنواع كثيرة منها، لكن عند شرائك من هذه الأنواع يجب عليك أن تتوخى الحذر وتأخذ النوع الجيد وذات الجودة العالية، حيث يعتبر رخام كمال باشا من بين أفضل الخيارات من الرخام الأبيض .







تختلف كل قطعة حجرية اختلافا خفيفا لذلك لا بد من تحديد القطع الدقيقة من الحجر التي تستخدم لأسطح العمل الخاصة، حيث أن للرخام فن اختيار الألواح وفهم مكان التعرق على المنضدة، ويجب عليك أن تضع العلامات بمهارة بحيث تكون مثل اللوحة تقريبا

وفي الوقت نفسه يجب التفكير في كيفية تجميع هذه القطع المختلفة مع بعضها مما يزيد طول القطعة التي من المفروض مطابقتها مع القطع المجاورة لها .

يتميز الرخام الأبيض التركي بخامته الرائعة التي تناسب كافة الأذواق، وتتوفر تصاميم مختلفة وكتل وألواح للتصدير، وتتوفر كافة الأحجام المطلوبة التي تناسب أراضي القصور الفاخرة .



كما يقول نوسباوم ، والتي تبدو عشوائية إلى حد ما ومثالية لمطابقة الكتب. قطع الوريد ، أو المخطط ، يقطع الكتلة بطريقة أخرى لتحقيق مظهر خطي مخطط. هو دائم ومستمر وبشكل التي تمنحك الدقة في العمل والمواعيد بأسعار منافسة الرخام التركي بجودة عالية واسعار منافسة إذا كنتم تخططون لبدء السنة الجديدة بطريقة مميزة

دیکور جدار رخام





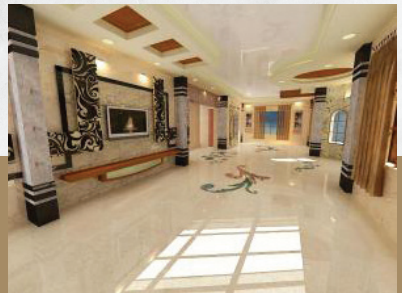
حوائط الرخام من أجمل الديكورات

يعد تصميم ديكور الجدار من الرخام فن في حد ذاته وإنه من الأمور التي تجعلك تبذل جهد في اختيار النوعية الأفضل لتحقق نتيجة مميزة. فالكثير من الناس يفضلون شراء الأشياء التي تزين منازلهم وتعطيه منظرًا جميلًا وإذا كنت من محبين التصميم يمكنك إنشاء جدار من الرخام الفخم لغرفة النوم الخاصة بمنزلك والمجالس وغرف المعيشة، وبالنتيجة تحصل على مناظر جميلة لمنزلك حيث يعطيه نمطًا أنيقًا ومختلفًا.



ديكور جدار رخام:

يمثل الفخامة والجمال لجميع أنواع الديكورات ويعطي المكان شكل مميز وجميل، ويعرف الرخام بمميزاته الكثيرة من حيث التصاميم المختلفة والرسومات والزخارف المميزة التي تناسب كل غرفة في المنزل مثل غرفة النوم والمعيشة والمطبخ وكل غرفة لها رخامها وتصميم المناسب لها .







ديكور جدار الرخام مصنوع بدقة عالية بأيدي متخصصة وبجودة عالية، يحتوي على أرقى أنواع التصميم العصرية التي تستخدم في المجالس والمداخل الرئيسية لصالات الفنادق والفلل والقصور.

نقدم لعملائنا كافة أنواع الديكورات والتصميم بكافة المقاسات التي يحتاجونها، قم بإنشاء تصميم داخلي فريد من نوعه ومميز مع لوحات رخام جدارية ذات تأثير جذاب ومتوفر مع لونين أبيض وأزرق بخلفية رخامية داكنة متطورة تميز حمامك أو مطبخك أو أي مساحة لتقديم أسلوب مبتكر وجذاب.



رخام
أسود







مميزات الرخام الأسود



رخام أسود يصنف في فئة الرخام الطبيعي من صنف رخام نيرون ماركن، يتميز بالألوان الناعمة والملمس الرخامي الحقيقي ذات الصفاء والأناقة حيث يعطي منظراً غامضاً وجذاباً، تتوفر أنواع أخرى من الرخام الأسود حيث تختلط العروق البيضاء مع العروق الذهبية، نقدم لكم مجموعة من الزخارف الرخامية الخالية من العيوب مع أحدث الآلات الليزرية الحديثة والمتطورة

1- تتوفر بمجموعة واسعة من الألوان والأحجام والسماكات والتشطيبات.

يتميز الرخام الأسود بأنه متوفر بخصائص تقنية وجماهيرية عالية، حيث يجعل المنتج متعدد الأنواع والاختيارات والاستخدامات وسهل التنسيق. ويعتبر بأنه من أنواع الرخام التي تعطي الأناقة لمنزل وبدون تكاليف عالية، حيث يتم إنتاج الرخام الأكثر جودة ودقة في الزخرفة حيث يمكن التعامل مع الألواح الموجودة على الأرض بتقنية إطار مزود بأكواب تساعد على الشفط وجعل الألواح أكثر ثباتاً.

2 - يتميز الرخام الأسود بمقاومته للأحماض.

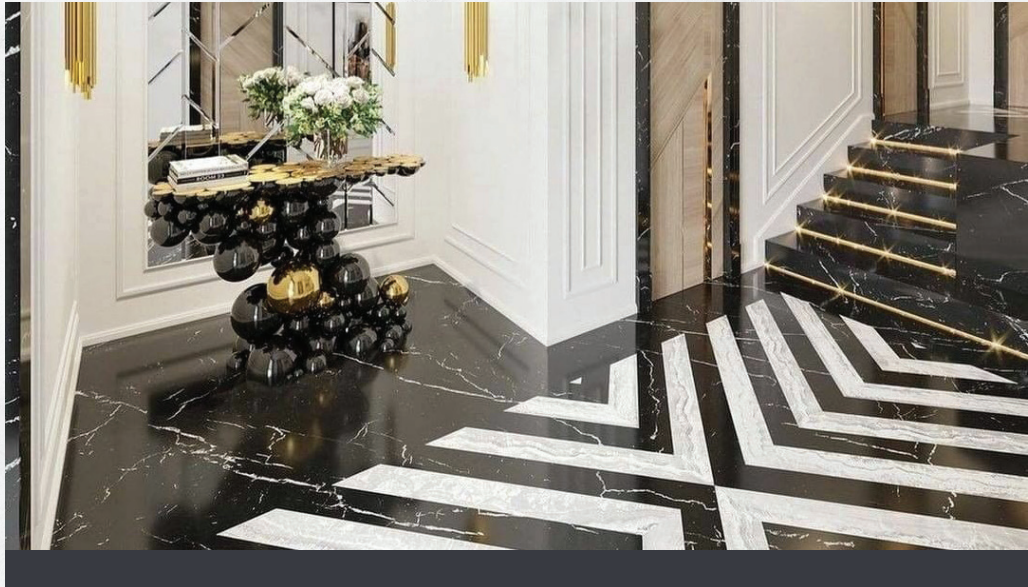
يعتبر الرخام الأسود مقاوم للأحماض الأكثر شيوعاً، مثل الخل، عصير الليمون، والكولا (حمض الفوسفوريك)، حمض الهيدروكلوريك، حيث تؤدي هذه الأحماض إلى تآكل الكالسيوم في الرخام لكن في الرخام الأسود لا تبقي أي أثر على سطحه بالإضافة أنها تقاوم حامض الكبريتيك .

3. مقاوم للحرارة

يعتبر الرخام الأسود من الأنواع التي تقاوم الحرارة، حيث أنه لا يتأثر بالغازات والأبخرة التي تصدر في حال نشوب حريق أو عند تعرضها للهب، ولا تتأثر من القدور الساخنة أو السجائر المشتعلة، على عكس الخشب أو البلاستيك الرقائقي التي تحتوي على الراتنج حيث تتلف بسبب الحر

4 - سهولة الحفاظ على نظافته.

لا يمكن للمواد العضوية والبكتيريا التي تسبب حساسية والأمراض أن تتراكم على سطح الجرانيت، يمكن استخدام المنظفات والمطهرات القوية حيث أنه لا تأثر عليه أبداً حيث يسمح لك تنظيفه بكل سهولة .





5 - سهولة التعامل مع الرخام الأسود.

مرونة التعامل مع الرخام الأسود حيث يتوفر بأشكال مختلفة (قطع، حفر)، وهو مثل الحجر الطبيعي الذي يسمح لك بعمله كما تشاء .

6. مقاوم للبقع

يعتبر أنه مقاوم للبقع حيث أنه لا يتأثر بالزيت والقهوة التي تعطي بقع دائمة في المطابخ، وفي الحمامات لا تلتصق العطور والكريمات ومواد طلاء الأظافر بالأسطح ولا تلطخها، مع إمكانية استخدام المنظفات والمذيبات والقوية بدون إي أثار إتلاف للمواد والرخام .

7. صديق للبيئة

يعتبر بأنه صديق للبيئة حيث يحتوي البلاط على مواد كيميائية أو ورنيش أو راتنجات مانعة لتسرب المياه، حيث أنه لا يطلق غازات حتى عند تعرضه للحرارة واللهب على عكس بعض أنواع الأحجار الطبيعية التي لا تطلق غاز الرادون أو الغازات المشعة الأخرى، ومن ناحية أخرى أنه لا يتم صنعها باستخدام الرصاص.

9 - متوفر بأسعار مناسبة ومنافسة

تختلف أسعار الرخام التركي الأسود مع اختلاف الجودة والمقاسات والكمية وعلى سبيل المثال سعر الألواح ما بي ن 35 إلى 130 دولار حيث تتوفر حسومات كبيرة على الكميات . شركة شحور متخصصة في تصدير الرخام التركي بكافة أنواع الرخام التركي المتميز حيث توفر الخامات النفيسة التي تناسب جميع الأذواق والتصميمات بالإضافة إلى مميزاته الأكثر استخداما عالميا .

رخام امبرادور



يشتهر هذا النوع من الرخام بأنه ذات درجة كثافة عالية ونسبة المعادن الموجودة فيه تتحكم بلونه، حيث يتم معالجتها وتصبح بأشكال مختلفة مثل ألواح، بلوك، مقطع، وتختلط طبقات الرخام امبرادور الفاتح بلون العسل مع درجات مختلفة وتستخدم للأرضيات والسلالم والحمامات لتعطي منظراً فريداً وأنيق للأماكن .





1. رخام امبرادور عسلي

هذا الكل المتناغم هو ما يجعل هذه المادة رخامً فريدًا ومتعدد الاستخدامات في جميع أنواع الرخام لذلك لا غنى عنه بفضل صفاته الفنية والجمالية



2. امبرادور لايت

وما تتميز به هذه الألواح هو خلوها من الثقوب، وألوانها المتعددة على سبيل المثال امبرادور تركي، امبرادور دارك، مارون امبرادور وتستخدم في العديد من الديكور وهو نجم رخام تركي ويمكن دمجه مع كل أصناف الرخام الفاتحة، كما تضيف لمسة جمال، الذي تم استخدامه بشكل خاص في التصميمات الداخلية في السنوات الأخيرة إن مرونته، و لمساته النهائية المصقولة غير العادية، وقوامه الطبيعي، لذلك تتنوع و ثراء ألوانه ليست سوى بعض الصفات التي جعلت من الرخام أحد المواد التي يفضلها المصممون والمهندسون المعماريون. ومن بين أنواع الرخام الحديثة والأنيقة لذلك يبحث عنه العديد من المصممين. تتحدد جودة الرخام من خلال كثافة الأوردة الدقيقة وتجانس لونه بالإضافة إلى ذلك، يتم إنتاجه بتقليل الفرشاة ومعالجات كما أنها تستخدم في العديد من المجالات حسب طلبات العملاء



3. دارك إمبرادور



كيفية يتم تشكيه مع باقي الديكورات ؟

يتم جمعه مع باقي الديكورات بجميع أنواعه وخاصة مع الألوان الترابية مثل الكريمي والفانيليا والبوردور البيج، حيث يناسب غرف الرسم بشكل خاص بفضل الأنافة المميزة التي يتميز بها، حيث ستحصل على نوعية جيدة وممتازة وذات جودة عالية.



درج امبـ اردور





ماهي الأماكن التي يستخدم فيها؟

يستخدم في الأسواق التي تحتوي على المواد المرغوبة بالسوق، وكثير الانتشار في الزخرفة وإنشاء المنحوتات والزخارف الجميلة حيث يدخل معه اللون الأبيض ويستخدم في الحمامات والصالات.



تختلف الألوان في رخام امبرادور، وقد تتعدد عينات الألوان وتنوع مع الرخام الصناعي، لذلك لابد من فحص العينات بيدك عند تقييم الألوان واختيار النوعية الجيدة وذات الجودة العالية.

The background of the entire image is a close-up of sand with several circular fossil patterns, likely ammonite shells, embossed into it. The sand is a warm, golden-brown color. In the center, there is a white rectangular area with a dark, rounded square containing the text.

حجر
ترفتين

حجر ترفنتين التركي

حجر ترفنتين التركي هو عبارة عن صخور رسوبية كيميائية ويتكون من ترسيب كربونات الكالسيوم الموجودة في مياه الينابيع الجوفية، تظهر الينابيع الساخنة في كهوف ليمرا، وتتشكل الثقوب الموجودة عليها نتيجة تبخر ثاني أكسيد الكربون في المياه أثناء ارتفاعه.



حجر ترفتين خشبي



حجر ترفتين لآيت



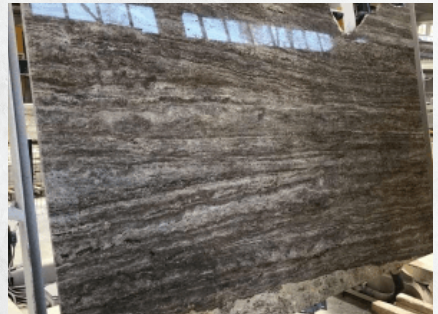
ترفتينو عسلي



ترفتين بيج



ترفلتينو سلفر



أكثر المناطق التي تنتج الحجر الترفلتيينو بشكل بارز في منطقة ديزلي نظراً لقربها من محاجر الجيري، وبفضل كثرة الإنتاج التي تم انتاجه لسنوات عديدة، تم الاعتراف به من قبل العالم على أنه حجر متميز بجودته العالية والفخمة ويستخدم في العديد من المشاريع الدولية وتوفره بكافة المقاسات المطلوبة.

أنواع البلوك عند قطعه من حجر ترفنتين

عند القيام بقطع الكتلة يتم الحصول على نوعين من المناظر وفقاً لاتجاه القطع للكتلة، فإذا تم قطعها عمودياً بالممرات المائية فإن هذا النوع يسمى قطع الوريد (قطع بالماء أو قطع تركي)، وإذا تم قطع الكتلة أفقياً فإن هذا النوع يسمى القطع بالماء العكسي.

الألوان المتوفرة منه ومناطق استخداماته الخارجية لحجر ترفنتين

يحتوي الترافرتين على العديد من الألوان ويتميز بتدرج الألوان ومن ألوانه الأصفر، البني، الخشبي، الرمادي، ويتوفر بكافة المقاسات والأرضيات والإكساء الخارجي والبلوك.



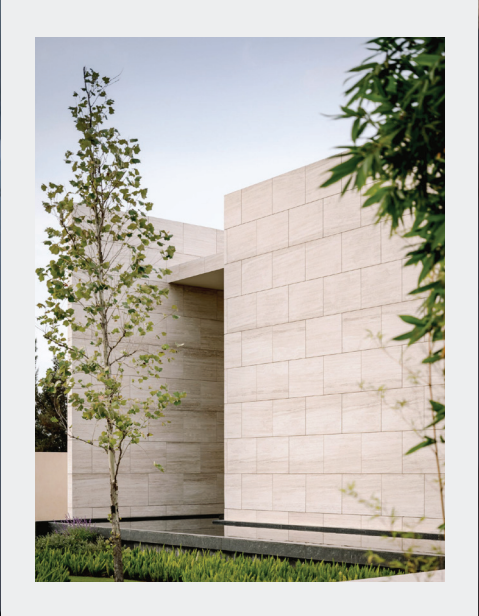
المناطق التي يستخدم بها خارجياً:

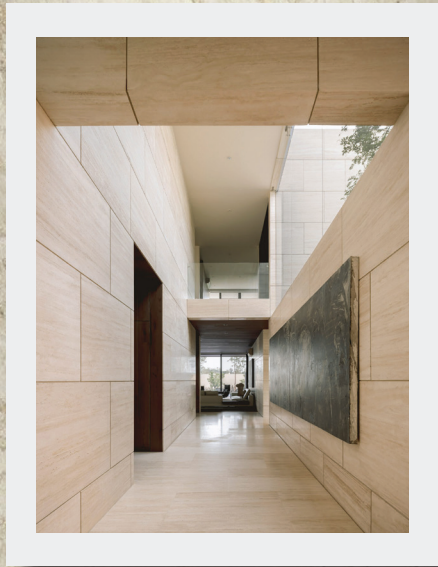
- ✓ جوانب حمام السباحة
- ✓ خطوات التجمع
- ✓ مسارات المشي
- ✓ ساحات حدائق
- ✓ حفلات الشواء
- ✓ تكسية الجدران الخارجية
- ✓ سلالم خارجية

مناطق استخدام الترافرتين

منذ العصور القديمة تم استخدامه مواد في بناء داخلية وخارجية، حيث استخدمه الرومان في الغالب لبناء المدرجات والمعابد والحمامات والأثار. يتميز بمظهره العتيق حيث يفضله المهندسين والمعماريين للتطبيقات الداخلية والخارجية، ويستخدمونه في أغصية الجدران وأرضيات المسابح وساحات فناء الحدائق والحمامات والمغاسل.







حجر ليمرا





يعتبر حجر ليمرا التركي من أفضل أنواع الحجر ويوجد في المحاجر التركية بكثرة ومعظم المناجم التي متوفرة منه موجودة في مدينة انطاليا التركية، وهو مناسب لأعمال البناء ويعطي منظراً رائعاً ومميزاً للأبنية.

يطلق عليه الكثير من الأسماء وتختلف هذه الأسماء باختلاف الدول مثل: لا يم ستون، حجر ليمرا، حجر شايش أو الحجر الجيري، حجر مسمس.

ماذا تعرف عن افضل انواع حجر ليمرا واستخداماته ؟

يستخدم حجر ليمرا بكثرة للواجهات الفل والقصور والزخرفة والأحواض، وواجهات المنازل والمسابع والعتبات وأحجار الزينة، بالإضافة للديكور الداخلي والخارجي والأرضيات، والرصف والمشاريع الخاصة والعامة ومتوفر بكافة الأحجام والمقاسات والأشكال المختلفة.



تتعدد أنواع حجر ليمرا وتنقسم من الأشكال والألوان والموصفات:
تختلف أشكال وألوان الرخام باختلاف المحاجر، وهذا يعتمد على اختيار العميل لشكل الحجر الذي يفضله:

1 . حجر أبيض سادة كلاودي

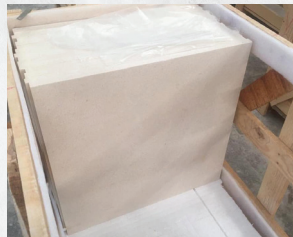


يتنوع اختيار هذا النوع من الحجر الأبيض في المباني، والمشاريع المتنوعة من الواجهات المكسوة بالكامل والأرضيات الخارجية، ويعتبر مفضل من قبل المهندسين المعماريين، بالإضافة لامتلاكها خصائص غير قابلة للاندلاق والمقاومة للحرارة ذات الدرجة العالية..



2 . حجر فيكتوريا البيج

يعتبر هذا النوع من الحجر كنوع من الحجر الجيري الغني بالحجر الرملي، حيث يتم ضغطه بالإسمنت مع كربونات الكالسيوم، ونتيجة لذلك يؤدي التركيب المتغير للأحجار حيث تظهر في المادة بمجرد دمجها مع أشكال مختلفة.





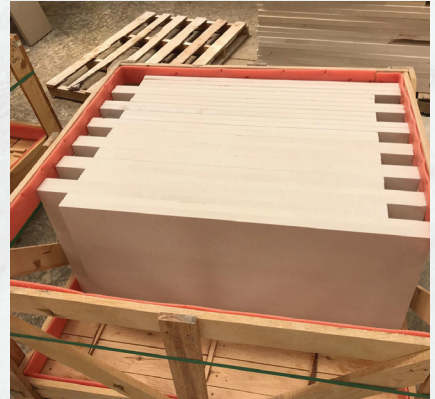
3 . حجر أبيض ليبرا مسمسم

يتميز هذا الحجر بألوان متنوعة وبدرجات مختلفة من المسامية، وبفضل هذه السمات المتميزة به فإن الجميع يفضل إظهار هذه الميزات من خلال الحفريات، والكثير يفضلونه ويستخدمونه في الصالات والمنازل والقصور.



4 . حجر فينكي بيچ مسمسم

يعد من أنواع الحجر المتجانس والمسامي وهو حجر أبيض مفضل من قبل قسم الهندسة المعمارية والتصميم، ويتميز بأنه يعطي برودة شديدة وحرارة عالية ولا يؤثر على درجة الحرارة التي تنتقل طريق الجدران والأرضيات الداخلية والخارجية.



لماذا يجذب واجهات حجر من ليمرا الكثيرون ؟

يجذب حجر ليمرا الكثيرون لما يتميز به من صفات تجذب المهتمين، مثل اللون الأبيض الدافئ يعطي منظراً أنيقاً إلى المنازل والمشاريع المعمارية، باختصار تشكل جمال لا مثيل له لوجود الزخرفة والأصناف الجميلة التي تلفت الأنظار وتجعلك تهتم وتشتري منها.





ماهي مواصفات الخصائص الفيزيائية لحجر لميرا؟

7,90	كثافة ظاهرة (كجم / م ³)
2,45%	امتصاص الماء عند الضغط الجوي
76,16	قوة ضاغطة (باسكال)
15,49	معامل التمزق (التشقق)
150 طن	نوع الوزن في المتر المكعب

ماهي الأبنية التي يتم استخدام الحجر فيها؟

يتم استخدام حجر لميرا في الأبنية العامة والخاصة وهي من الأحجار التي تعطي منظراً جميلاً للأبنية، وحجر لميرا يفضله المهندسين لاستخدامه في التصاميم والواجهات الخارجية، لذلك يعتبر من الحجر ذات الجودة العالية والمميزة.

نقدم لكم كافة أنواع الرخام وتلبي كافة طلباتكم بهدف تطوير مشاريعكم من إكساء داخلي وخارجي، ونحرص على توفر أجود أنواع الرخام لكم.



رخام ليك





يتميز رخام ليلك بتنوع أشكاله وألوانه وأنواعه، حيث يلبي مختلف الأذواق وخصائصه الفيزيائية تجعله غير قابل للامتصاص المواد الصلبة، وهو مقاوم للماء والرطوبة وتتناغم أشكاله مع ألوان الديكور جميعها.





أولاً: رخام ليلك الأفضل من ناحية العروق:

تجري العملية من خلال تجميع الأحجار الطبيعية وصنفرة السطح وطحن الأحجار حتى الحصول على مظهر ناعم وأقل لمعاناً، وتتطلب هذه العملية الحد الأدنى من الصيانة، يتميز بأنه مفيد بشكل خاص للأرضيات الرخامية وخاصة للأسطح التي تتلامس مع الماء، ومناسب لأسطح تكسيه الأرضيات أو الجدران أو للزينة الخارجية بالإضافة بأنه مصنوع من عناصر مختلفة من الداخل والخارج ورخام ميلاس ليلك عبارة عن رخام أبيض ويصاحبه عروق خفيفة أرجوانية رمادية.

أشهر استخدامات رخام ليلك:

يتميز بأنه شديد اللمعان ويبرز لون الرخام، يستخدم في الأرضيات والأعمدة والجدران والأسطح، الأثاث، الأحواض، ودرجات السلم، ويستخدم أيضاً على عتبات النوافذ والمواقف.

نقدم لكم مجموعة واسعة من المنتجات للديكور الخارجي والداخلي، من طاولات الطعام الرخامية الحديثة وأسطح العمل الجرانيتية البيضاء شديدة التحمل للمواد الأكثر تقدماً من الناحية التكنولوجية المصممة بأناقة عالية.





شركة شحرور للرخام توفر لك كل ما تحتاجه باحترافية وشفافية عالية على مستوى العالم، والتي أثبتت وجودها في سوق الرخام الحجر التركي.

قد تحتاج لمعرفة أكثر عن الرخام:

هذه الأنواع تشتهر بأنها من محاجر الرخام المعروف بعروقه الكثيفة والمتناسقة بشكل رائع مع خلفية بيضاء وعروق بنفسجية والذي يميزه عن الباقي.



رخام كلكتا

يتميز رخام كلكتا بلونه الأبيض ذات العروق الخفيفة الرمادية الخضراء، ويستخدم في الديكورات الداخلية والخارجية للصالات والفلل بالإضافة لاستخدامه في الحمامات، ويعتبر من أفضل أنواع الرخام التركي في السوق.



الكثير من الأذواق يفضلون أنواع الرخام الذي يعطي نوعاً من الهدوء المستمد من الطبيعة وهنا رخام كلكتا يضيف للمكان رونق خاص ومميز يجعلك تشعر بجمال المنظر.



قبل كل شيء يبدأ نهجنا في التصميم بالمتغير العملي ويركز على تحسين تجربة المستخدم ويساهم عملنا في تطوير وضمان مستوى تشغيلي عالٍ



أهم مميزات رخام كلكتا:

- ✓ رخام خفيف الوزن.
- ✓ يتميز بجودة عالية.
- ✓ يتمتع بالثبات والقوة.
- ✓ قابل لإعادة الاستخدام المحمول.
- ✓ يحتوي على حشوات خاصة عازلة للصوت.
- ✓ عازل للحرارة ويحمي من البرد والحرائق.

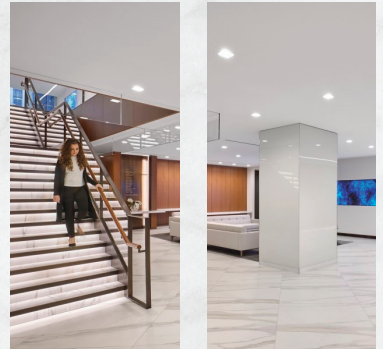
بخبرة 17 عامًا في مجال توريد الأحجار ، ومعرفة مهنية للمنتجات الرخامية الحجرية. حول الواقع إلى خيال ، وجمع بين الخيال والواقع ، ويحول المشاعر إلى تعبير عن الإرادة الذاتية. بالنسبة للمنزل ، سيكون لدى الجميع مجموعة واسعة من المنتجات بالإضافة إلى ذلك متوفرة بمختلف الأنماط والألوان والأحجام.





الضمان والموثوقية:

نعمل على توفير الضمان لعملائنا والحفاظ على العلاقات وزيادة الثقة بيننا، لذلك نضمن لهم استبدال أو استرداد أي منتجات خاطئة أو مكسورة تسببت من طرفنا وفي حال احتياجكم لأي استفسار نحن في الخدمة خلال 24 ساعة.

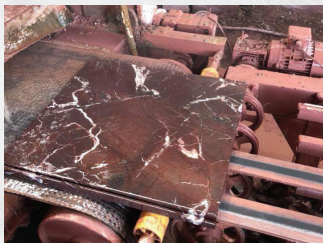


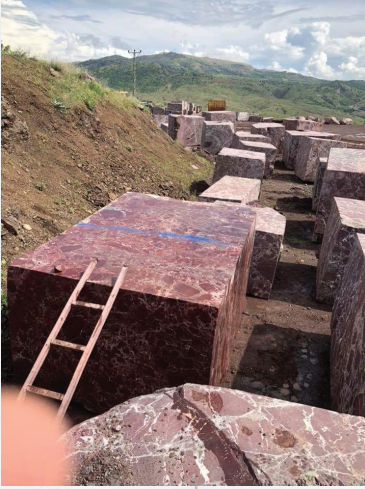
روسو ليفانتو

روسو ليفانتو الأحمر يشتهر هذا النوع من الرخام بلونه تختلط به العروق وقد البيضاء والعروق وبعضهم الذهبي وهذا النوع بوجود تركيبات الأنماط والأشكال والاستخدامات: تعدد استخدامات مجموعة أطلس كونكورد للحلول الفريدة. أصبح استخدام ضوء النهار اليومي والمواد اللامسية والتصميم الصوتي وحتى تنشيط الحواس قبل كل شيء ومن اهم الأدوات التصميم القادرة على ارتباطاً جوهرياً والذي تلعب فيه الأهمية النسبية دوراً قوياً في التصميم لذلك قم بالتركيز على روسو ليفانتو

هل يمكنك الخروج بمشروع يجسد النهج الداخلي للرخام روسو ليفانتو تكريماً للجمال النقي للرخام روسو ليفانتو والذي كان دائماً بطل الرواية للفن والعمارة الضخمة في الأصل في عام 2009 مع ردهة مدخل ، ولكن تمشياً مع الطبيعة تحديد هوية جديدة وقوية للمبنى وفي نفس الوقت تعمل بشكل معياري تصبح الأرضيات المرنة على الأرض عنصرًا متعدد الوظائف ، مما يخلق انتقالاً سلساً بين تغييرات المستوى في الألوان الرخام المميز مع التصميم الداخلي من وجهة نظر إنسانية وبيئية. ولكن يقضي معظمنا معظم حياته داخل البيئة المبنية في تجربة الفضاء ثلاثي الأبعاد ، بدلاً من النظر إلى الخارج. ومع ذلك نشعر عمومًا بمزيد من الراحة والحرية مع ذواتنا الطبيعية

محاجر الرخام في تركيا وتصدير رخام روسو ليفانتو:





تعمل محاجر الرخام في تركيا وخاصة في الأجايا و عدد من المناطق الأخرى على تصدير الرخام الكرزى المستخرج من محاجر الرخام التركىة حيث يتميز الرخام الكرزى عن غير من أنواع الرخام في العالم بوجود عروق ذات لون كرزى بداخله مما يجعله كثير مطلوب من كافة الدول ويتم تصديره إلى الإمارات، قطر، فرنسا، إسبانيا، الولايات المتحدة الأمريكية.



يتم استخراجها من محاجر الرخام التركىة، ويتم استخدامه في تزيين الكعبة المشرفة والفنادق الفاخرة في جزيرة النخلة في دبي، والبيت الأبيض، وبرج خليفة في الإمارات، بالإضافة أنه يستخدم في الشركات المعمارية الدولية في تركيا والمشاريع العالمية متعددة الأنواع والمقاييس.

أصناف متنوعة

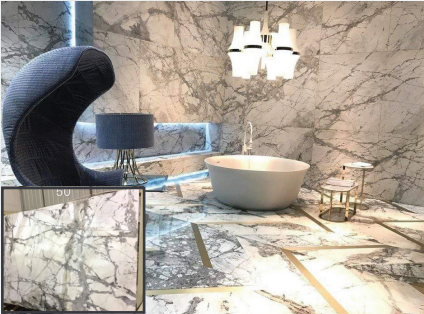
بيترا كري



أفيون لايت



غرس رمادي



ترفلاتينو سلفر



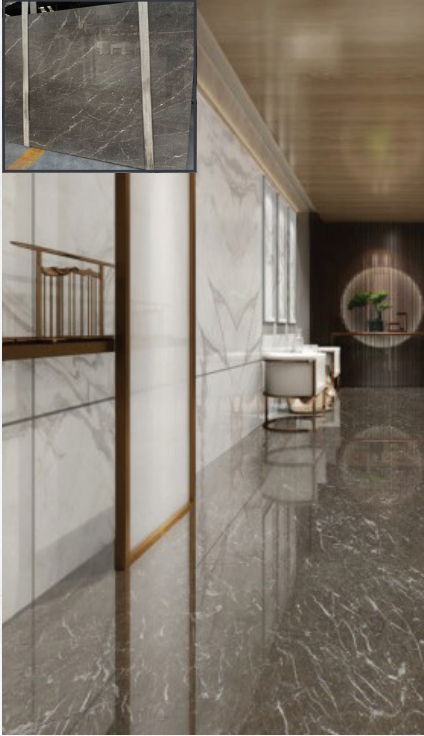
كريما نوبا



كريما بيچ



مارون كرى



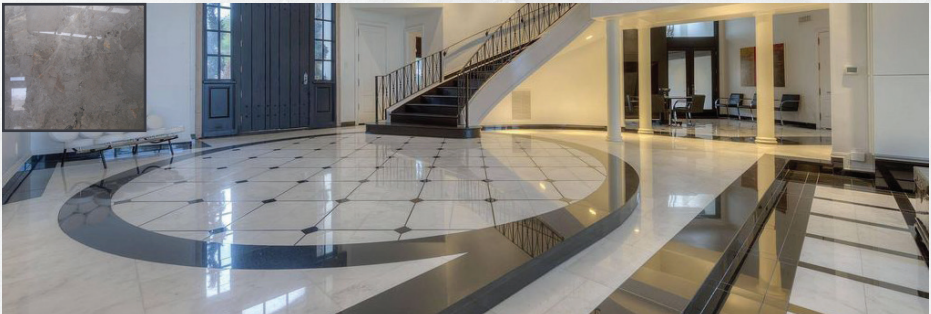
موغلا اسود



مسطر بوكماتش



مون ستون





SHAHROUR MARBLE
—DECORATION COMPANY—

